

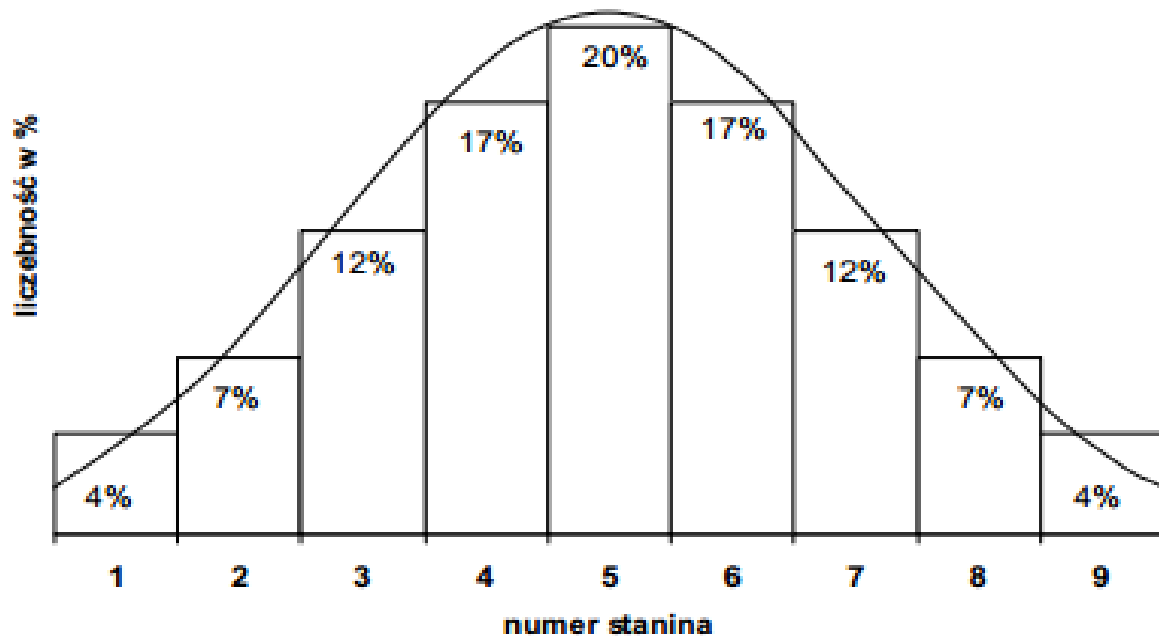
Skala staninowa

Wyniki sprawdzianów i egzaminów podawane są najczęściej w skali staninowej.

Skala staninowa, staniny (*ang. standard nine*) – tzw. standardowa dziewiątka. Skala staninowa jest znormalizowaną skalą dziewięciostopniową, w której kolejne przedziały (staniny) zawierają 4%, 7%, 12%, 17%, 7%, i 4% wyników uporządkowanych od najmniejszego do największego. Średnia skali staninowej wynosi 5 (stanin średni).

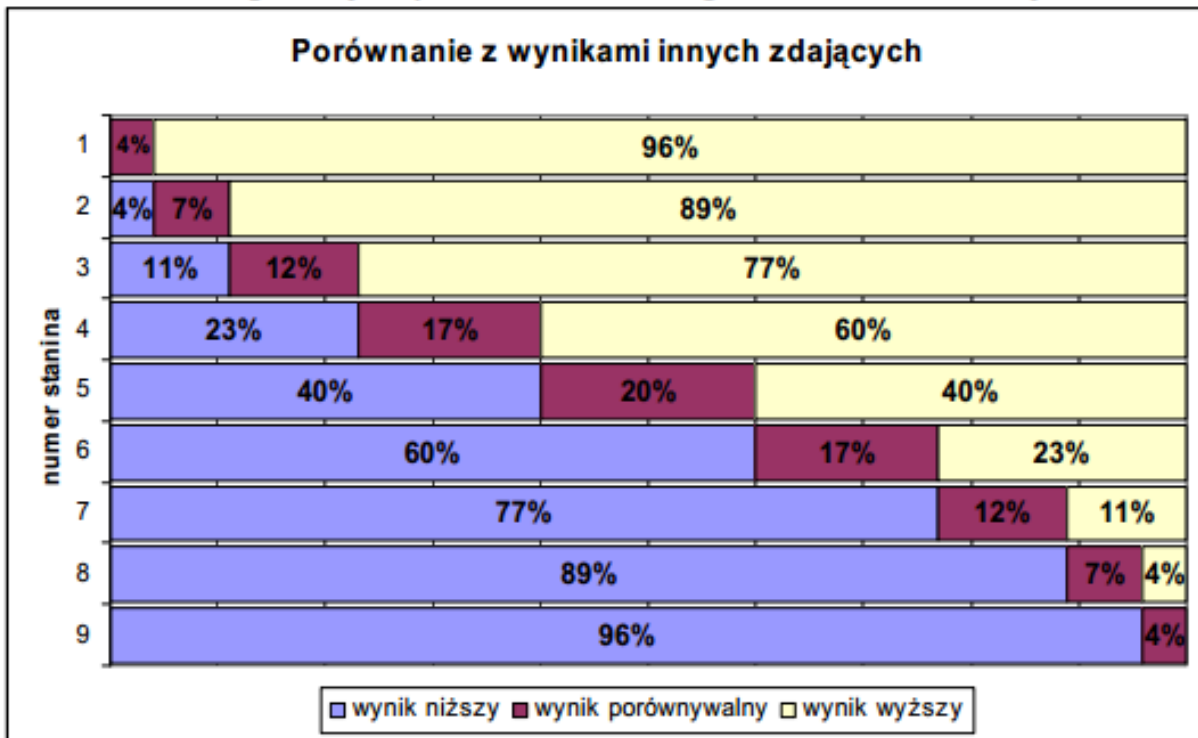
Numer stanina	Nazwa stanina	Przedział wyników wyrażony w %
1	Najniższy	$\leq 4\%$
2	Bardzo niski	$>4\% - 11\%$
3	Niski	$>11\% - 23\%$
4	Niżej średni	$>23\% - 40\%$
5	Średni	$>40\% - 60\%$
6	Wyżej średni	$>60\% - 77\%$
7	Wysoki	$>77\% - 89\%$
8	Bardzo wysoki	$>89\% - 95\%$
9	Najwyższy	$> 95\%$

Rozkład wyników w skali staninowej



Interpretacja wyniku uczniowskiego na skali staninowej

Porównanie z wynikami innych zdających



Wynik uczniowski np. w 6. staninie (w 6. przedziale skali standardowej dziewiątki) należy rozumieć tak, że 17% zdających uzyskało podobny wynik, 60% zdających uzyskało wynik niższy, a 23% osiągnęło wyniki wyższe.